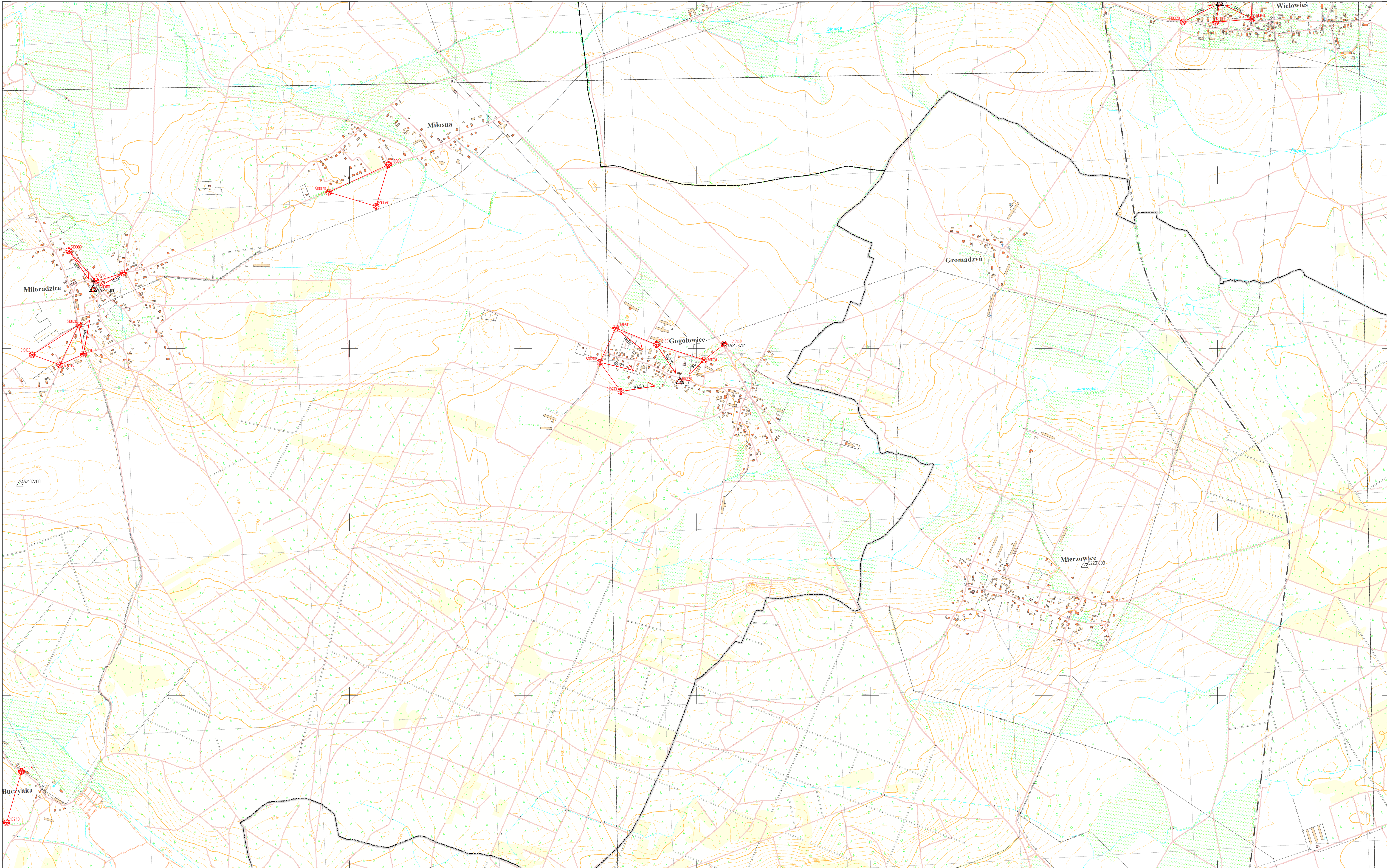


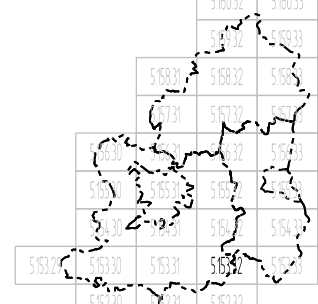
5692000



5685000

5.153.32  
1:10000

SZKIC LOKALIZACYJNY



KERG DOK 664012006.2015

### PROJEKT SZCZEGÓŁOWEJ POZIOMEJ I WYSOKOŚCIOWEJ OSNOWY GEODEZYJNEJ

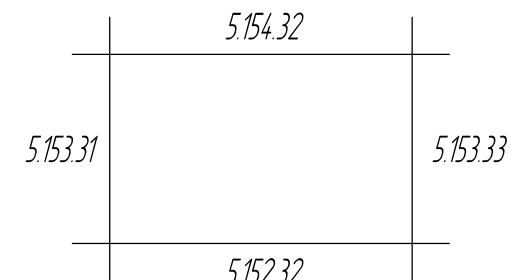
powiat LUBIŃSKI, województwo DOLNOŚLĄSKIE

grudzień 2015r.

układ "PL-2000" sfera 5

WYKONAWCA:  
KGHM CUPRUM sp. z o.o.  
Centrum Badawczo-Rozwojowe  
ul. Gen. Wł. Sikorskiego 2-8, 53-659 Wrocław

KGHM  
Cuprum  
Centrum  
Badawczo-Rozwojowe



LEGENDA

- ▲ 442301600 Punkt podstawowy bazowej osnowy poziomej 2. klasy
- ▼ 44240206 Punkt podstawowy bazowej osnowy wysokościowej 2. klasy
- ⊕ 10060 Wieża kosmiczna włączona do projektowanej osnowy szczegółowej 3. klasy
- ⊕ 10060 Wieża ciśnień włączona do projektowanej osnowy szczegółowej 3. klasy
- ⊕ 10060 Wieża naziemna miejskiego włączona do projektowanej osnowy szczegółowej 3. klasy
- ⊕ 50060 Projektowany punkt osnowy dwufunkcyjnej 3. klasy do pomiaru w technologii GNSS
- ⊕ 50020 Projektowany punkt osnowy dwufunkcyjnej 3. klasy do pomiaru w technologii GNSS
- ⊕ 10080 Projektowany punkt osnowy poziomej 3. klasy do pomiaru w technologii GNSS
- ⊕ 10050 Projektowany punkt osnowy poziomej 3. klasy do pomiaru w technologii klasycznej
- ⊕ 10050 Adaptowany punkt osnowy poziomej 3. klasy
- ⊕ 50060 Projektowany punkt osnowy dwufunkcyjnej 3. klasy z ekscentrami ściennymi
- ⊕ 10031 Projektowany ekscentr punkt osnowy 3. klasy na punkcie adaptowanym
- ⊕ 10031 Projektowana wizura dwustronna
- ⊕ 10031 Projektowana wizura na cel wysoki